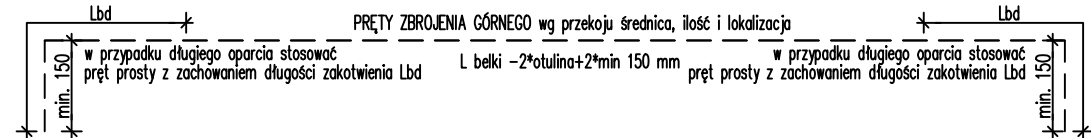
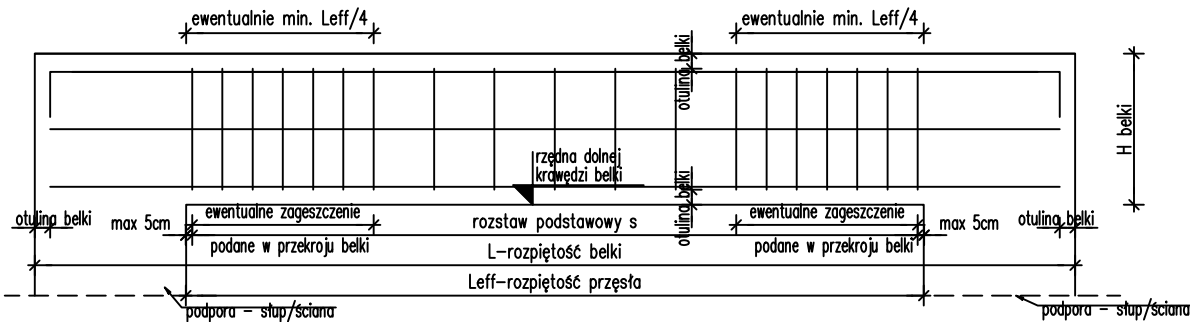


SCHEMAT 1 ZBROJENIA BELKI JEDNOSPRSZŁOWEJ



PRETY ZBROJENIA KONSTRUKCYJNEGO w zależności od belki wg przekroju średnica, ilość i lokalizacja

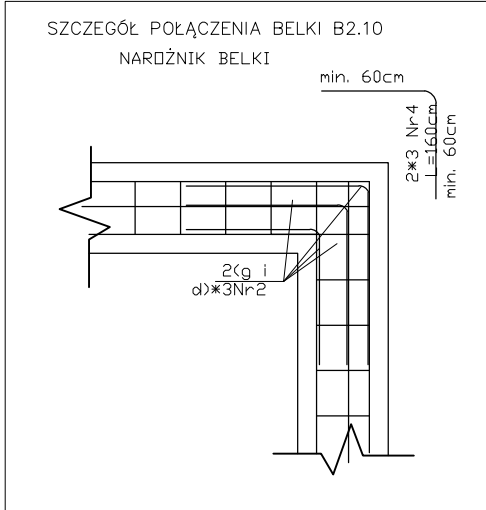
L belki - 2*otulina

PRETY ZBROJENIA DOLNEGO wg przekroju średnica, ilość i lokalizacja

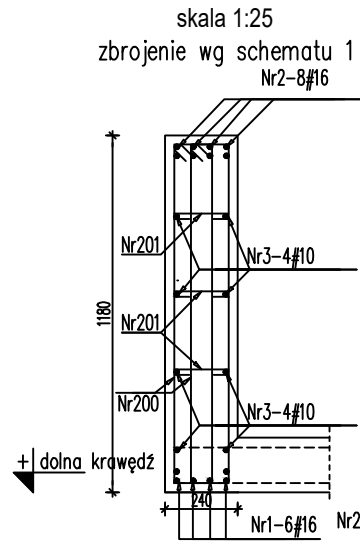
L belki - 2*otulina

UWAGI:

- Pręty górne kotwić nad podporą zewnętrzną na długość $L_{bd}=50\phi$. Dla podpór przy krawędzi stropu stosować haki o długości nie mniejszej niż 150mm. W pozostałych przypadkach pręty górne kotwić w stropie.
- Strzemięna układać wg schematu. Średnica i rozstaw S podana na przekrojach belek. Pierwsze strzemię w odległości max 5cm od podpory
- Na rzucie pokazano lokalizację ewentualnego dozbrojenia górnego i dolnego. Pręty główne $<12m$ nie pokazano na rzucie. Przechodzą przez całą belkę



B2.4- 24x118 szt.2 L=8,84 m

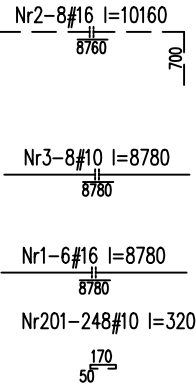


| Nr | Ilość [szt] | Śred [mm] | Długość [mm] | #8 | #10 | #16 | UWAGI |
|--------------------------|-------------|-----------|--------------|-------|-------|-------|-------|
| 1 | 6 | #16 | 8780 | | | | |
| 2 | 8 | #16 | 10160 | | | | |
| 3 | 8 | #10 | 8780 | | 70.24 | | |
| 200 | 165 | #8 | 2620 | 432.3 | | | |
| 201 | 248 | #10 | 320 | | 79.36 | | |
| RAZEM wg średnic [m] | | | | 432.3 | 149.6 | 134 | |
| MASA 1mb [kg/m] | | | | 0.395 | 0.617 | 1.58 | |
| RAZEM wg średnic [kg] | | | | 170.8 | 92.3 | 211.7 | |
| RAZEM wg gat. stali [kg] | | | | 474.7 | | | |

wymiary w osi

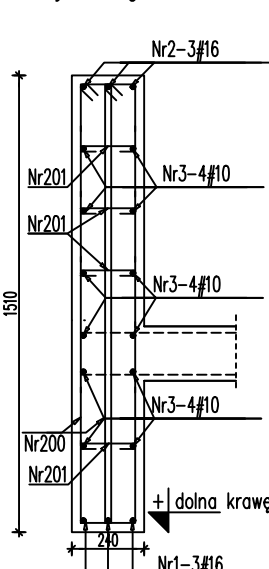
FORMY GIĘCIA

skala 1:50



B2.10- 24x151 szt.1 L=6,31 m

skala 1:25
zbrojenie wg schematu 1

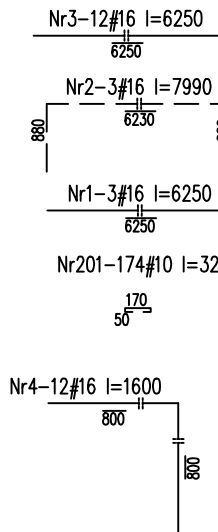


| Nr | Ilość [szt] | Śred [mm] | Długość [mm] | #8 | #10 | #16 | UWAGI |
|--------------------------|-------------|-----------|--------------|--------|-------|-------|-------|
| 1 | 3 | #16 | 6250 | | | 18.75 | |
| 2 | 3 | #16 | 7990 | | | 23.97 | |
| 3 | 12 | #16 | 6250 | | | 75 | |
| 4 | 12 | #16 | 1600 | | | 19.2 | |
| 200 | 87 | #8 | 3240 | 281.88 | | | |
| 201 | 174 | #10 | 320 | | 55.68 | | |
| RAZEM wg średnic [m] | | | | 281.9 | 55.7 | 136.9 | |
| MASA 1mb [kg/m] | | | | 0.395 | 0.617 | 1.58 | |
| RAZEM wg średnic [kg] | | | | 111.3 | 34.4 | 216.3 | |
| RAZEM wg gat. stali [kg] | | | | 362 | | | |

wymiary w osi

FORMY GIĘCIA

skala 1:50



BETON B37 (C30/37)

KLASA EKSPozyCJI: XC1

- STAL A-IIIN (B500SP)

Ø - STAL A-I (St3S)

Inwestor:

Wojewódzki Szpital Zespolony w Kielcach

ul. Grunwaldzka 45
25-736 Kielce
NIP: 959-129-12-92
REGON: 000289785
KRS: 0000001580



Nazwa Inwestycji:

Rozbudowa i przebudowa budynku Szpitala Świętokrzyskiego Centrum Pediatrii (nr ewid. bud. 2437) o Wojewódzką Poradnię dla dzieci w ramach inwestycji „Wzmocnienie ambulatoryjnej opieki specjalistycznej w Wojewódzkim Szpitalu Zespolonym w Kielcach”, na działkach nr ewid. 389/10, 389/11, 389/12, 389/13, obręb 0015, przy ul. Grunwaldzkiej 45 w Kielcach wraz z przebudową instalacji zewnętrznych: ciepłowniczej, elektrycznej, oświetlenia zewnętrznego i kanalizacji deszczowej.

Adres Inwestycji:

Woj. świętokrzyskie, pow. kielecki, gm. Kielce, miejscowość: Kielce
dz.nr ewid. 389/10, 389/11, 389/12, 389/13, obręb 0015
Kielce

4idea BIURO PROJEKTOWE

Karol Sitarski
ul. Złota 15/US, 25-015 Kielce,
tel: 510-032-264
e-mail: 4idea@4idea.pl

| | |
|---------------|---------------------------|
| Faza Projektu | PROJEKT TECHNICZNY |
| Temat Rysunku | Zbrojenie belek parteru 1 |

| Funkcja | Projektant | Numer Uprawnnień | Data | Podpis |
|--------------|----------------------------|---|---------------------|--------------|
| Projektował: | mgr inż. Tomasz Owiaski | SWK0128/P00K/09 specjalność konstrukcyjno-budowlana bez ograniczeń | 29.04.2025 | |
| Opracował: | mgr inż. Natalia Marlica | ---- | | |
| Sprawdził: | mgr inż. Wojciech Kuliński | SWK0161/PWBKb/19 specjalność konstrukcyjno-budowlana bez ograniczeń | | |
| Rew.: | 0 | Skala: 1:25 | Branża: Konstrukcja | Nr rys: K-24 |